

## Keskusimurien putkistopaketit

1:n rasian putkipaketti  
 014104

1 kpl imurasia  
 1 kpl imurasian asennuslevy  
 1 kpl kulma jyrkkä 90°  
 8 m runkoputkea  
 1 kpl liimapurkki 100 ml  
 -  
 3 kpl loivakulma 90°  
 8 m heikkovirtajohto  
 3 kpl runkolinjan jatkomuhvi  
 2 kpl kulma 45°  
 4 kpl putkiston kiinnike  
 kiinnitystarvikkeita

2:n rasian putkipaketti  
 014106

2 kpl imurasia  
 2 kpl imurasian asennuslevy  
 2 kpl kulma jyrkkä 90°  
 18 m runkoputkea  
 1 kpl liimapurkki 100 ml  
 1 kpl haara  
 5 kpl loivakulma 90°  
 18 m heikkovirtajohto  
 5 kpl runkolinjan jatkomuhvi  
 3 kpl kulma 45°  
 6 kpl putkiston kiinnike  
 kiinnitystarvikkeita

3:n rasian putkipaketti  
 014108

3 kpl imurasia  
 3 kpl imurasian asennuslevy  
 3 kpl kulma jyrkkä 90°  
 18 m runkoputkea  
 1 kpl liimapurkki 100 ml  
 2 kpl haara  
 9 kpl loivakulma 90°  
 18 m heikkovirtajohto  
 6 kpl runkolinjan jatkomuhvi  
 6 kpl kulma 45°  
 6 kpl putkiston kiinnike  
 kiinnitystarvikkeita



# Keskusimuriputkiston osat

Äänenvaimennin



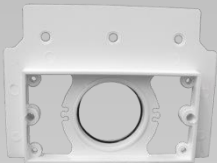
Poistoilman  
äänenvaimennin  
vaimentaa poistoilman  
yhteydessä kuuluvaa  
moottorin ääntä  
Koodi: 014117

Putkijatke



Runkoputkien yhteen  
liittämiseen  
Koodi: 014118

Imurasian  
asennuslevy



Imurasian  
asennustaustalevy  
Koodi: 014103

Putkikiinnike



Putkikiinnike  
(Kiinnitys kahdella  
ruuvilla)  
Koodi: 014119

Pintaimurasia



Lisäimurasia pinta-  
asennukseen, sopii  
suoraan runkoputkeen  
(ei käynnistinnatsoja)  
Koodi: 014100

Asennuskulma 90°



Jyrkkä kulmaliitin 90°  
imurasian  
asennukseen  
Koodi: 014102

Runkoputki PVC 51mm



Runkoputki pituus 2m  
Koodi: 014120

Loiva kulma 90°



Loiva kulmaliitin 90°  
Koodi: 014111

Muovihaara



Y-haara runkoputken  
haaroittamiseen  
Koodi:014109

45° kulma



45° kulmaliitin  
Koodi: 01410

# Imurasiat ja roskaluukut

## Imurasia muovia



Valkoinen muovinen imurasia käynnistinnastoilla uppoasennukseen joko seinään tai lattiaan.  
Koodi: 014101

## Vac Pan roskaluukku



Rikkaluukku seinään, kaapistoon tai sokkeliin esim. keittiössä.  
Koodi: 014121

## Imurasia pronssia



Pronssinen imurasia käynnistinnastoilla uppoasennukseen joko seinään tai lattiaan.  
Koodi: 014098

## Imurasia kromattu



Kromattu imurasia käynnistinnastoilla uppoasennukseen joko seinään tai lattiaan.  
Koodi: 014097

## Imurasia metallia valkoinen



Valkoinen metallinen imurasia käynnistinnastoilla uppoasennukseen joko seinään tai lattiaan.  
Koodi: 014099

## Poistoilman ulospuhallusventtiili



Ulospuhallusputken suojaläppä. Asennetaan esim. ulkoseinään, luukku aukeaa automaattisesti kun imuri käynnistyy  
Koodi: 014116

## Imurin ohjauskaapeli



Ohjauskaapeli keskusyksikön ja imurasioiden väliin. Myydään metreittäin  
Koodi: 034046

## Liima 100ml



Erikoisliima putkiliitoksille  
Koodi: 014130