

## DF/S -SARJA



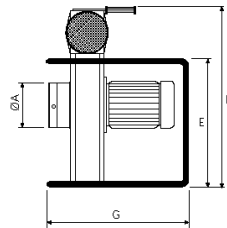
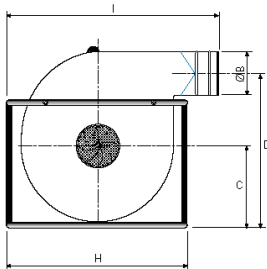
DF/S -sarjan kannettavat puhaltimet soveltuvat huurujen, kaasujen, pölyn ja likaisen ilman imemiseen ja poistoon, sekä kevyen pölyn pneumaattiseen siirtoon. DF/S -puhaltimet ovat käytännöllisiä aina, kun nopea tai yksinkertainen ja väliaikainen puhallinratkaisu on tarpeen.

Pienen painon ja kokonsa ansiosta DF/S -puhallin on helposti siirrettävissä, erittäin käytännöllinen ja kätevä. Lisäksi puhallin on varustettu jalustalla, joka mahdollistaa puhaltimen asentamisen moneen eri asentoon.

DF/S puhaltimet toimitetaan tavallisesti sisään- ja ulostulon suojaavilla verkoilla ja virtakatkaisijan sisältävällä yksivaihemootorilla (230V) varustettuna.



	Ilmamäärä	Teho	RPM	Jännite	Imuyhde (A)	Poistoyhde (B)	Paino
DF/S 2	1600 m <sup>3</sup> /h	0,75 kW	2800	230 V	Ø150 mm	Ø150 mm	22,5 kg
DF/S 3	3395 m <sup>3</sup> /h	1,5 kW	2800	230 V	Ø180 mm	Ø180 mm	27 kg



	C mm	D mm	E mm	F mm	G mm	H mm	I mm
DF/S 2	235	430	345	510	390	500	615
DF/S 3	245	460	390	575	515	540	570

